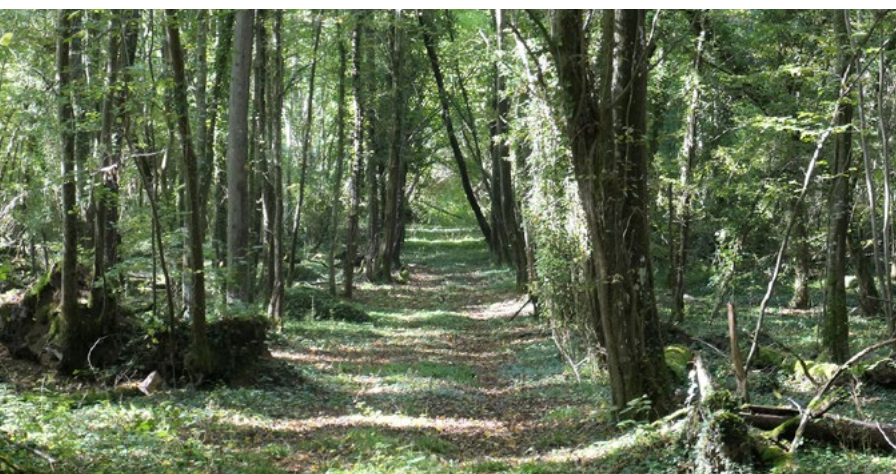




Journée internationale des forêts Appeler les entreprises à la philanthropie pour sanctuariser des espaces boisés

Préserver la forêt dite « climat » et la biodiversité qui s'y trouve ; voici la tâche que s'est fixée Ma Grande Forêt. Société à mission, elle accompagne les entreprises engagées dans une démarche RSE en leur proposant de parrainer une forêt proche de leurs implantations. Le 21 mars prochain, la journée internationale des forêts sera l'occasion de sensibiliser les acteurs du monde éco à l'importance d'agir pour protéger ces précieux puits de carbone naturels tout en contribuant à compenser les émissions de CO₂ incompressibles de leurs activités.

Un expert forestier partage les spécificités de la forêt de Fontainebleau.



Forêt de
Cannes-Écluse à
Fontainebleau (77)

La forêt est le plus grand puits de carbone de France. Sur le territoire métropolitain, 63 millions de tonnes de CO₂ sont séquestrées chaque année grâce aux forêts ; c'est 14 % des émissions annuelles françaises de gaz à effet de serre!

Réservoirs de biodiversité et de carbone, îlots de fraîcheur, remparts contre les risques naturels et sources de bien-être pour les populations... une forêt dite « climat » est celle qui n'est pas exploitée au service de l'Homme mais sanctuarisée pour lui permettre de pleinement remplir ses fonctions.

« Préserver ce type d'espaces boisés partout près de chez soi c'est entretenir son patrimoine naturel local et participer à la grande idée de **la trame verte et bleue (TVB)** : pour que les espèces animales et végétales puissent, comme l'Homme, circuler, s'alimenter, se reproduire, se reposer... et assurer ainsi leur cycle de vie », contextualise **Mickaël Esnault, co-fondateur de Ma Grande Forêt.**

Parrainer pour développer la protection d'un bien commun

Depuis sa création il y a un an, Ma Grande Forêt a acquis sept espaces naturels forestiers dans quatre régions de la métropole. De la Bretagne à la Nouvelle-Aquitaine, en passant par l'Île-de-France, elle propose aujourd'hui de les entretenir et de les protéger dans leur état naturel et les fait parrainer, à l'hectare, par des entreprises localisées dans un périmètre de 100 kms à vol d'oiseau autour des espaces boisés.

« Sept forêts sont actuellement ouvertes au parrainage sur le territoire, soit environ 500 tonnes de CO₂ captés chaque année. PME comme grands groupes du tertiaire s'engagent sur un minimum de 3 ans pour un financement à la fois engagé et altruiste. Gestion et entretiens des espaces, plantation d'arbres, acquisition et création de nouvelles forêts : leurs abonnements permettent de donner plus

d'ampleur à notre mission. Nous nous fixons l'entretien de 500 hectares d'ici 2027 pour environ 250 parrains », explique **Mickaël**.

Ma Grande Forêt entend développer son maillage selon les opportunités dans plusieurs régions du territoire métropolitain. « Nous accentuons notre développement sur le grand ouest principalement, ainsi que sur la région parisienne. Nous prenons en compte le risque climatique et la pression foncière, et même si nous le regrettons, nous ne pourrions pas encore couvrir tout le territoire et le sud-est en particulier. La demande de futurs parrains nous incite aujourd'hui à rechercher de nouvelles forêts, plus à l'est, près de Lyon ou dans le bassin Lillois, qui pourtant manque aussi d'espaces boisés », détaille **Jean baptiste Tissier, co-fondateur de Ma Grande Forêt.**

1 Source : ONF - 2021



Une action qui contribue à compenser les émissions de CO₂ incompressibles des organisations

En complément d'une politique de réduction des émissions, le parrainage de forêt permet aux entreprises de contribuer à la neutralité carbone globale en dépit de leurs émissions de CO₂ incompressibles. En moyenne et en général, un hectare de forêt française absorbe l'équivalent de 4,8 tonnes de CO₂, soit environ l'impact carbone annuel des activités numériques de dix salariés du secteur tertiaire².

« Parrainer une forêt proche de notre siège angevin nous permet d'élargir notre champ d'action environnemental, de prise en compte des émissions carbone et de préservation de la biodiversité. Au-delà des discours, soutenir Ma Grande Forêt est un acte concret, témoignage de nos actions en faveur d'une société plus juste et plus durable. Nous nous réjouissons de pouvoir visiter prochainement la forêt que nous contribuons à préserver. » Gersande Noyers, Directrice du pilotage Stratégique et mutualiste, Crédit Mutuel Anjou.

Sensibiliser pour impulser un changement de paradigme

« Avec Ma Grande Forêt, parrainer une forêt, c'est s'investir pour elle et non pas investir sur ce patrimoine naturel commun », explique Jean-Baptiste Tissier, co-fondateur de Ma Grande Forêt.

Au-delà du parrainage qu'elle propose aux entreprises volontaires, Ma Grande Forêt développe une dimension sociale. Elle sensibilise le plus grand nombre et offre un espace d'échanges et de discussions aux collaborateurs, aux associations

locales et autres parties prenantes sur les thématiques de la préservation de l'environnement et de la biodiversité, de la contribution carbone ou de la RSE au sens général.

« Il s'agit d'agir pour et avec ses collaborateurs, en mettant en place une action philanthropique qui crée de la cohésion d'équipe autour de la protection des espaces boisés et de la biodiversité qu'ils hébergent », précise Jean-Baptiste.



Atelier fresque du climat – Regaz Bordeaux

2 Source : Études Ademe et IGN - 2019

Jean-Jacques Laurent,
expert forestier agréé par l'Office National des Forêts, partage les spécificités de la forêt de Cannes-Écluse à Fontainebleau, gérée par Ma Grande Forêt :

« Il s'agit là d'une forêt jeune qui a été livrée à elle-même pendant longtemps. Lorsqu'on se balade le long de ses chemins, on découvre différents paysages : des arbres élancés de plusieurs dizaines de mètres de hauteur, des arbres tombés au sol qui dans un élan de vie propulsent de nouvelles pousses sur son tronc... »

À propos de Ma Grande Forêt

Ma Grande Forêt est une Entreprise à Mission dont la raison d'Être est de « planter et entretenir, pour préserver et agrandir les espaces naturels forestiers et s'engager avec les entreprises et organisations volontaires à protéger nos écosystèmes. Ensemble, ici et pour longtemps ». Elle propose aux entreprises une solution pragmatique pour répondre aux enjeux de préservation des forêts dites « climat » en France et de protection de la biodiversité qu'elles abritent : le parrainage. Parce qu'elle souhaite sensibiliser le plus grand nombre aux enjeux environnementaux, Ma Grande Forêt accompagne également les projets de formations et de démarche responsable des entreprises.